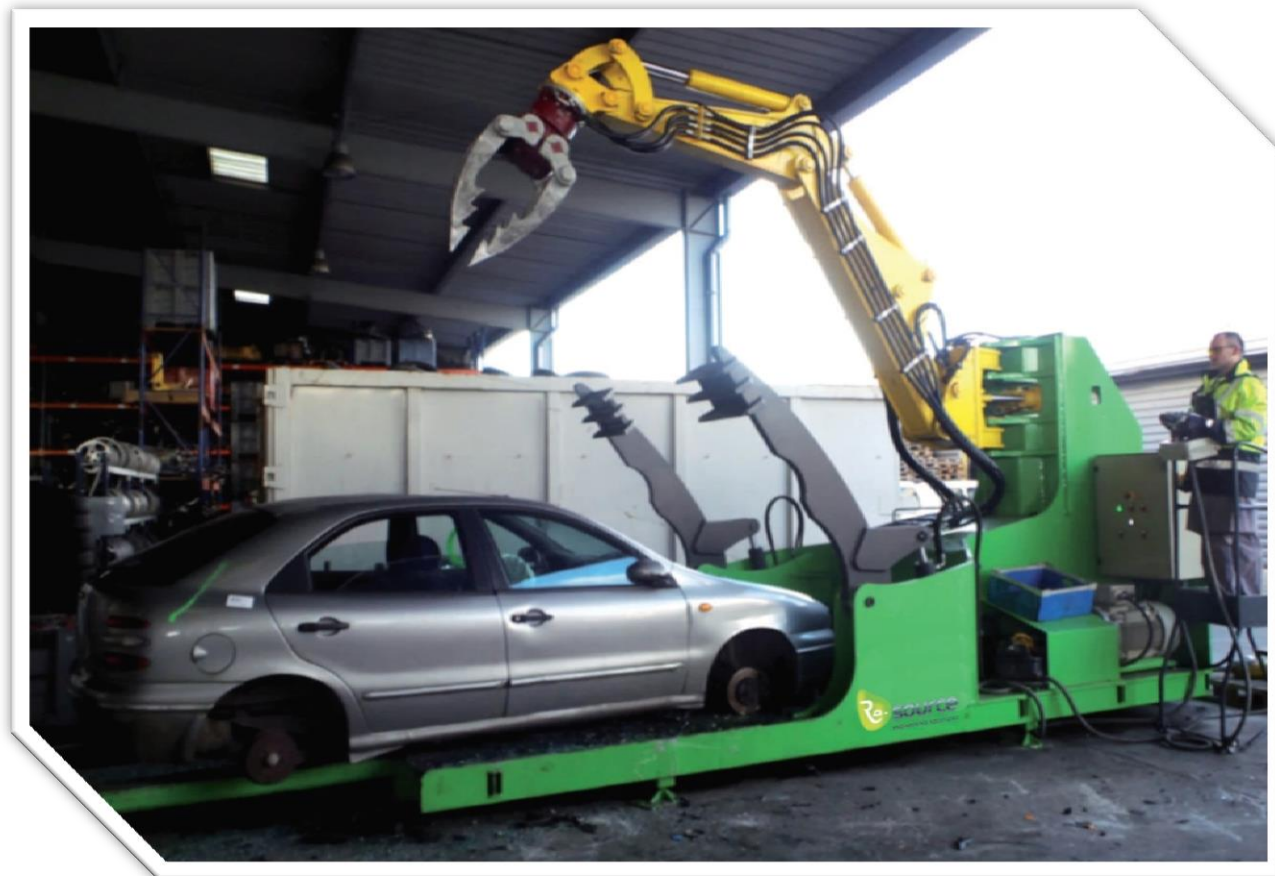


半固定式廢車拆解機器設備 (鳥仔嘴)

“廢車拆解怪手”是專門為汽車拆解商和回收商所設計，讓操作者以最短的時間，從報廢汽車中取出有價值的原物料。



THM 我們讓汽車回收變的更專業

悍可有限公司 THM Recycling Co., Ltd
桃園市中壢區高鐵站前西路一段268號15樓之7
TEL: (03)287-1771
網址 www.thm32.com

 **SEDA**

- VAT-ID: ATU56621622 / FB-Nr.: FN 231790 v / FB-Gericht: Innsbruck
- UniCredit Bank Austria AG, 6330 Kufstein
- IBAN: AT04 1200 0513 1306 8001 / SWIFT: BKAUATWW
- Certified company DIN EN ISO 9001

半固定式廢車拆解機器設備 (鳥仔嘴)

用途廣泛

- 移除引擎
- 拔除冷排, 保桿, 油箱.....
- 取出儀表板後的電線

描述

- 使用叉車或起重機將廢車裝載在系統上
- 1個操作手通過一個便攜式的遙控面板操作系統
- 2個液壓手臂，在操作過程中將車輛夾緊
- 專門設計的抓斗，拆除車輛裏不同的零件除
- 液壓動力可用於破壞或取出車輛內的各式零件

移動方便

- 設備可以輕鬆以板車裝載移動
- 30Kw電動送料連接

高效能：每天可處理20輛廢車

只要幾分鐘，您就可以拆除冷卻散熱器，引擎，保險槓，塑料，儀表板後面的電線... 等。

選配

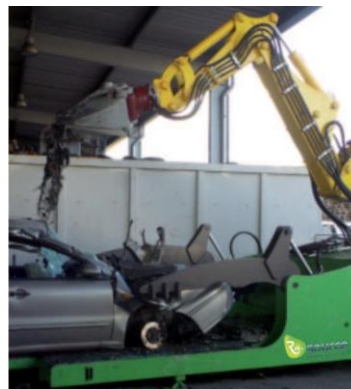
- 無線遙控器
- 引擎預熱系統



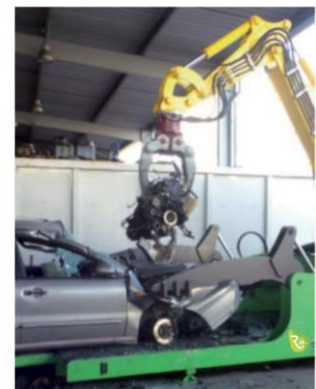
- 主機動力：250 bars
- 抓爪：15 tons, 300 bars
- 手臂伸長負載：about 1,5 tons
- 液壓單元: 30Kw with 活塞泵, 最大壓力 320 bars, 1500rpm



使用板車運輸



取出電線



拔出引擎



- VAT-ID: ATU56621622 / FB-Nr.: FN 231790 v / FB-Gericht: Innsbruck
- UniCredit Bank Austria AG, 6330 Kufstein
- IBAN: AT04 1200 0513 1306 8001 / SWIFT: BKAUATWW
- Certified company DIN EN ISO 9001